

Олимпиадная работа
по технологии
ученицу 9Б класса
МОБУ ООШ № 9

Додоновой Викторией Владимировной
Калниной Надежда Анатольевна

Общая часть

1 **Задание 1.** Определите типы темперамента человека по их описанию:

Запишите названия типов темперамента в бланке ответов.

- а) Человек с замедленной реакцией и почти без эмоций – это ...
- б) Человек быстрый, резкий и бурно реагирующий на окружающих – это ...
- в) Человек чувствительный, тревожный, ранимый, болезненно реагирующий на любые негативные ситуации в жизни – это ...
- г) Человек подвижный, веселый, жизнерадостный – это ...

Ответ: а) Флегматик, б) холерик, в) меланхолик, г) сангвиник

1 **Задание 2.** На чертежах и эскизах вид слева располагается:

Выберите один правильный ответ.

- а) справа от главного вида;
- б) сверху от главного вида;
- в) слева от главного вида;
- г) снизу от главного вида.

Ответ: А

0 **Задание 3.** Для постепенно меняющейся прозрачности объекта слоя в Adobe Photoshop могут быть использованы следующие инструменты и/или средства программы.

Выберите один или несколько правильных ответов.

- а) цветовой канал;
- б) ластик;
- в) тоновая коррекция;
- г) альфа-канал;
- д) кисть;
- е) градиентная заливка.

Ответ: Г

1 **Задание 4.** Как называется род трудовой деятельности человека на основе его специальных знаний, практических навыков и личного опыта.....? Ответ запишите.

Ответ: профессия

1 **Задание 5.** Семейный бюджет представляет собой...

Выберите один правильный ответ.

- а) сумму всех доходов семьи;
- б) суммарную заработанную плату членов семьи;
- в) сумму всех расходов семьи;
- г) сумму доходов и план расходов семьи.

Ответ: Г

Всероссийская олимпиада школьников по труду (технологии)

Муниципальный этап

2025/26 учебный год

9 класс

«Культура дома, дизайн и технологии»

Оренбургская область

Код (шифр) участника _____

Специальная часть

1 **Задание 6.** Какой стиль интерьера характеризуется простотой и светлыми тонами? а).

Барокко.

б). Минимализм.

в). Кантри.

г). Ретро.

Ответ: б

1 **Задание 7.** Что обозначает термин «фасон»?

а). Тип ткани.

б). Внешний вид и крой одежды.

в). Цвет одежды.

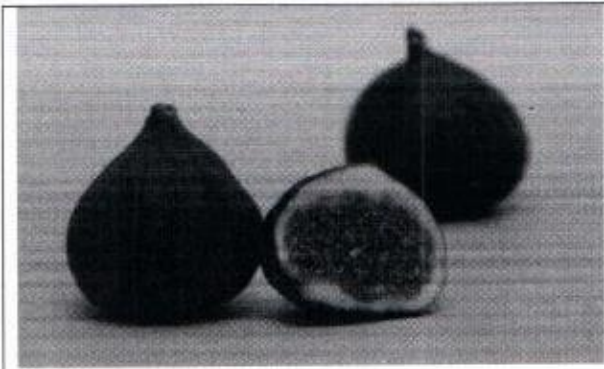
г). Декоративные элементы.

Ответ: б

0 **Задание 8.** О каком витамине говорится: «Помогает организму строить сильные соединительные ткани, является антиоксидантом, содействует действенному усвоению железа, помогает поддерживать целостность капилляров, провоцирует функции иммунной системы»?

Ответ: Витамины Е

Задание 9. На картинках изображены фрукты, назовите их.



1



2



3



4

Ответ: 1. ^{паракуя} (Фиги), 2. перси, 3. Хурма 4. перси

Задание 10. При стерилизации банку с консервируемыми продуктами ставят в емкость.

- а). С кипящей водой.
- б). С прохладной водой.
- в). С водой, температура которой близка к температуре банки.
- г). Температура воды не имеет значения.

Ответ: А

Задание 11. Отметьте правильные ответы. Техника росписи тканей, при которой все формы рисунка имеют замкнутую контурную обводку резервирующим составом, именуется,

- а). Жаркий батик.
- б). Прохладный батик.
- в). Швейный батик.
- г). Свободная роспись.
- д). Оформление ткани при помощи трафарета.
- е). Свободная роспись с применением масляных красок.

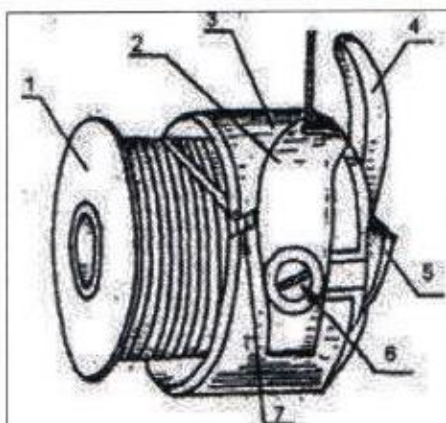
Ответ: б, д

Задание 12. Укажите последовательность заправки верхней нити:

- а). Рычаг нитепритягивателя.
- б). Нитепритягивательный крючок.
- в). Катушечный стержень.
- г). Ушко иглы.
- д). Нитенаправитель на игловодителе.
- е). Регулятор натяжения верхней нити.
- ж). Нитепритягивательная пружина.
- з). Проволочный нитенаправитель.
- и). Верхний нитенаправитель.

Ответ: б м в а г е ж з и

Задание 13. Назовите конструктивные элементы шпульного колпачка, отмеченные цифрами на рисунке



Ответ:

- 1. шпулька
- 2. иголка
- 3. корпус
- 4. укрепитель иголки
- 5. _____
- 7. застежка
- 6. винт

--	--

Задание 14. Установите соответствие между терминами и технологическими операциями.

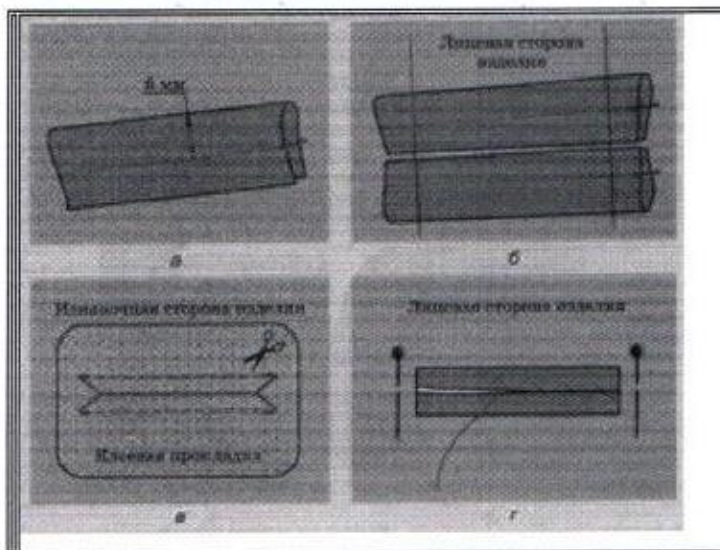
Технологические операции	Термины
1. Обработка плечевых швов	А) дублирование
2. Соединение воротника с горловиной	Б) втачивание
3. Уменьшение толщины шва обтачивания воротника	В) стачивание
4. Соединение деталей воротника с прокладкой	Г) приутюживание

Ответ: 1В 2Б 3Г 4А

Задание 15. Назовите более 5 стилей одежды.

Ответ: спортивный, кэжуал - романтичный, классический, гранж, кануал, деловой, домашний

Задание 16. Какой метод обработки кармана показан на рисунке.



Ответ: внутренний

Задание 17. Дайте определение этим характеристикам ткани.

Совокупность характеристик, определяющих поведение материала в процессе его обработки: раскрое, шитье, влажно-тепловой обработке и эксплуатации изделия. Знание этих свойств необходимо для правильного выбора ткани, технологии изготовления и ухода за готовым изделием.

Ответ: техническая

Задание 18. Дайте определение этой характеристике ткани. Способность ткани выдерживать растяжение без разрыва. Синтетические ткани (капрон, лавсан) обладают высокой прочностью, а натуральные (шёлк, лен) — меньшей. Прочность влияет на износостойкость и долговечность изделия.

Ответ: прочность

Задание 19. На картинках изображены сорта лука, назовите их.

1

2

3

4



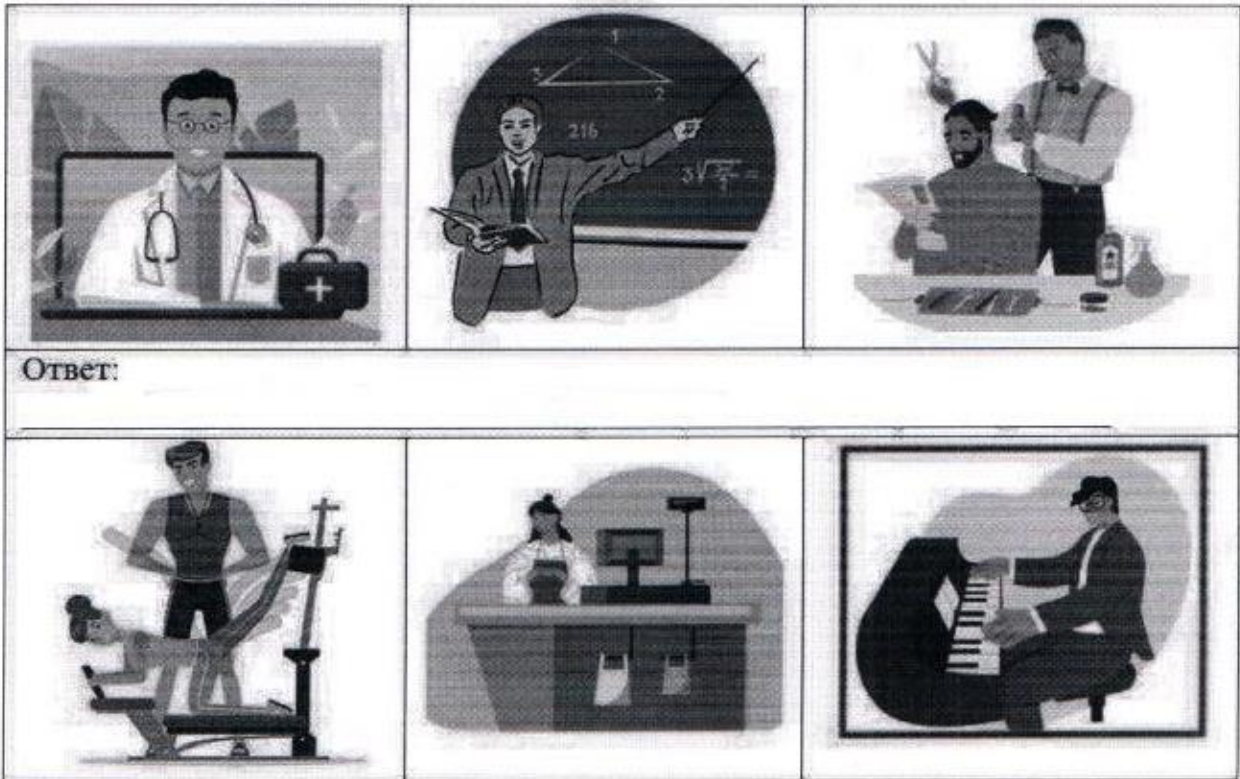
Ответ: 1. Ренчатка

2. Батун

3. Реней

4. целлюлоза

Задание 20. 1). К какой сфере труда относятся данные профессии?



Ответ:

0 Ответ 1). человек-человек, преподавательские/оказание услуг

2). К какому типу профессий по системе Климова относится профессия, выделенная красным контуром на рисунке задания 2?

а). Человек – природа; б). Человек - техника; в). Человек- человек; г). Человек художественный образ; д). Человек – знаковая система,

0 Ответ 2). в

Кейс – задание (творческого задания) - 5 баллов

Блюда из риса актуальны всегда — в любое время года, в будни и в праздники. Свои традиционные способы приготовления этой крупы встречаются у разных народов. С давних пор прижилось «сарацинское пшено» и в нашей стране, а сегодня, наверное, у каждой современной хозяйки есть свои любимые рецепты блюд из риса.

Вам предлагается приготовить классический плов.

1. (2 балла) Перечислите продукты, которые Вам потребуются для приготовления каши (ингредиенты).

2. (1 балла) Перечислите инструменты и оборудование, которые Вам потребуются для приготовления каши.

3. (2 балла) Опишите технологию приготовления классического плова.

каша:

1. Рис, соль, молоко, сахар, сливочное масло, вода

плов:

2. рис, мясо, соль, морковь, лук, вода, чеснок,

3. кастрюля, ложка, стакан, плита (газовая или электрическая), чайник,

промыть рис, нарезать мясо/второй его от жира, нарезать на мелкие кусочки, сжечь пропарку лука/моркови, после чего добавить

удаля мясо, все обжарить, добавить нужные специи, чеснок. варить без крышки после смешивания риса и пропарки. приятно аппетита

Всероссийская олимпиада школьников по труду (технологии)
Муниципальный этап
2025/26 учебный год
9 класс
«Культура дома, дизайн и технологии»
Оренбургская область
Код (шифр) участника _____

Практическое задание: «Описание модели по ее эскизу»

Максимальное количество баллов - 5

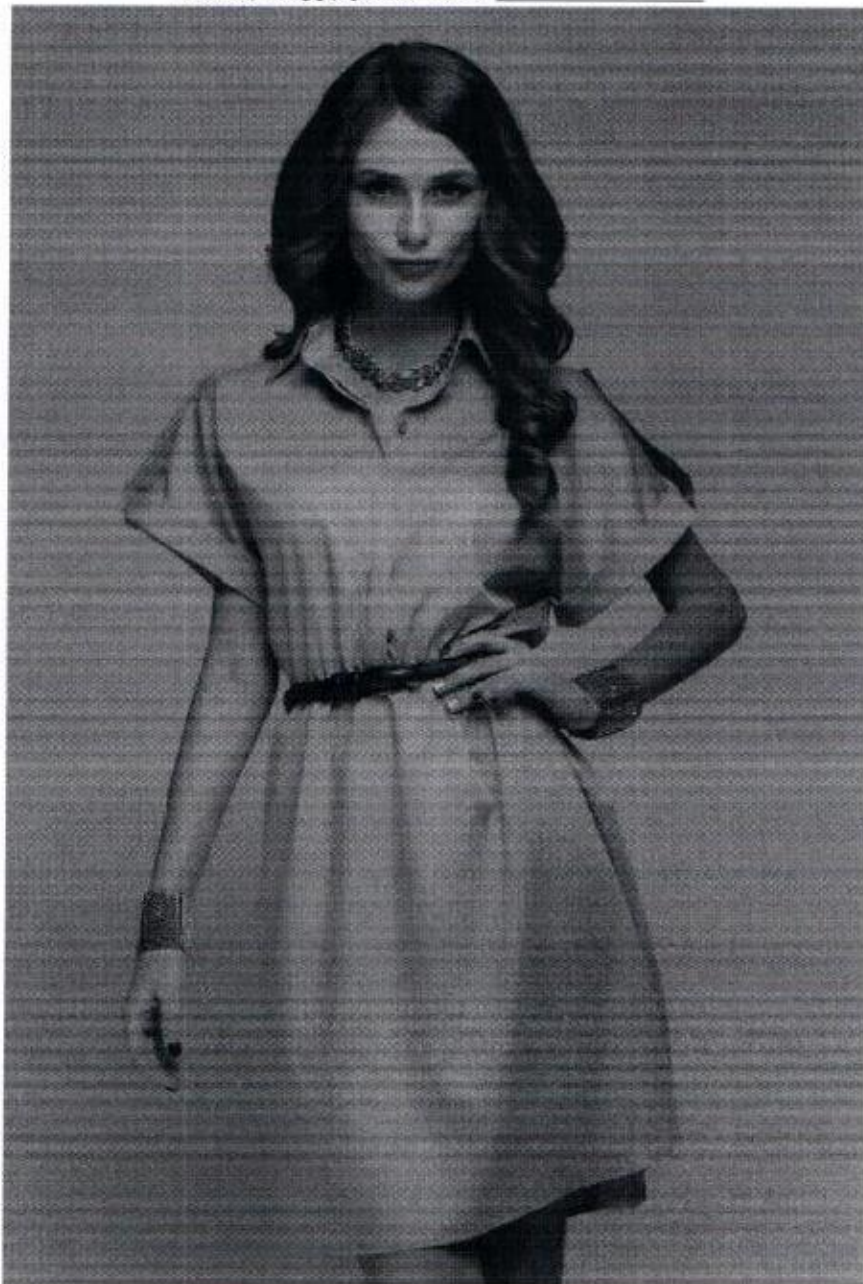
Задание: На листе представлена фотография модели платья, составьте её описание.

1 На фотографии представлена девушка в
белом костюме, стройном по фигуре, на которой
надето платье. Оно сделано из шелковой
ткани, приятное на ощупь и к телу.

Рукава у платья короткие, воротник класси-
ческий, само платье на пуговицах.

Пояс у платья с ремешком. По длине оно
чуть выше колена. Платье по цвету белое,
мелочное.

Всероссийская олимпиада школьников по труду (технологии)
Муниципальный этап
2025/26 учебный год
9 класс
«Культура дома, дизайн и технологии»
Оренбургская область
Код (шифр) участника _____



1 **Описание** представленной модели выполните по алгоритму:

1. Наименование изделия платье

2. Ткани, волокнистый состав шелк, 97% шелк

Всероссийская олимпиада школьников по труду (технологии)

Муниципальный этап

2025/26 учебный год

9 класс

«Культура дома, дизайн и технологии»

Оренбургская область

Код (шифр) участника _____

3. Силуэт - девушка высокого роста, стройная

0 4. Покрой рукава - рукав с подвернутыми концами

0 5. Описание рукава - форма реглан

0 6. Воротник - классический

1 7. Вид застёжки - пуговицы

1 8. Расположение пояса - на талии